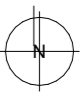


Blaser Architekten AG
 Ausrasse 24 | CH-4051 Basel
 blaserarchitekten.ch

OK FB EG ±0.00
 XXXX.XX m.ü.M



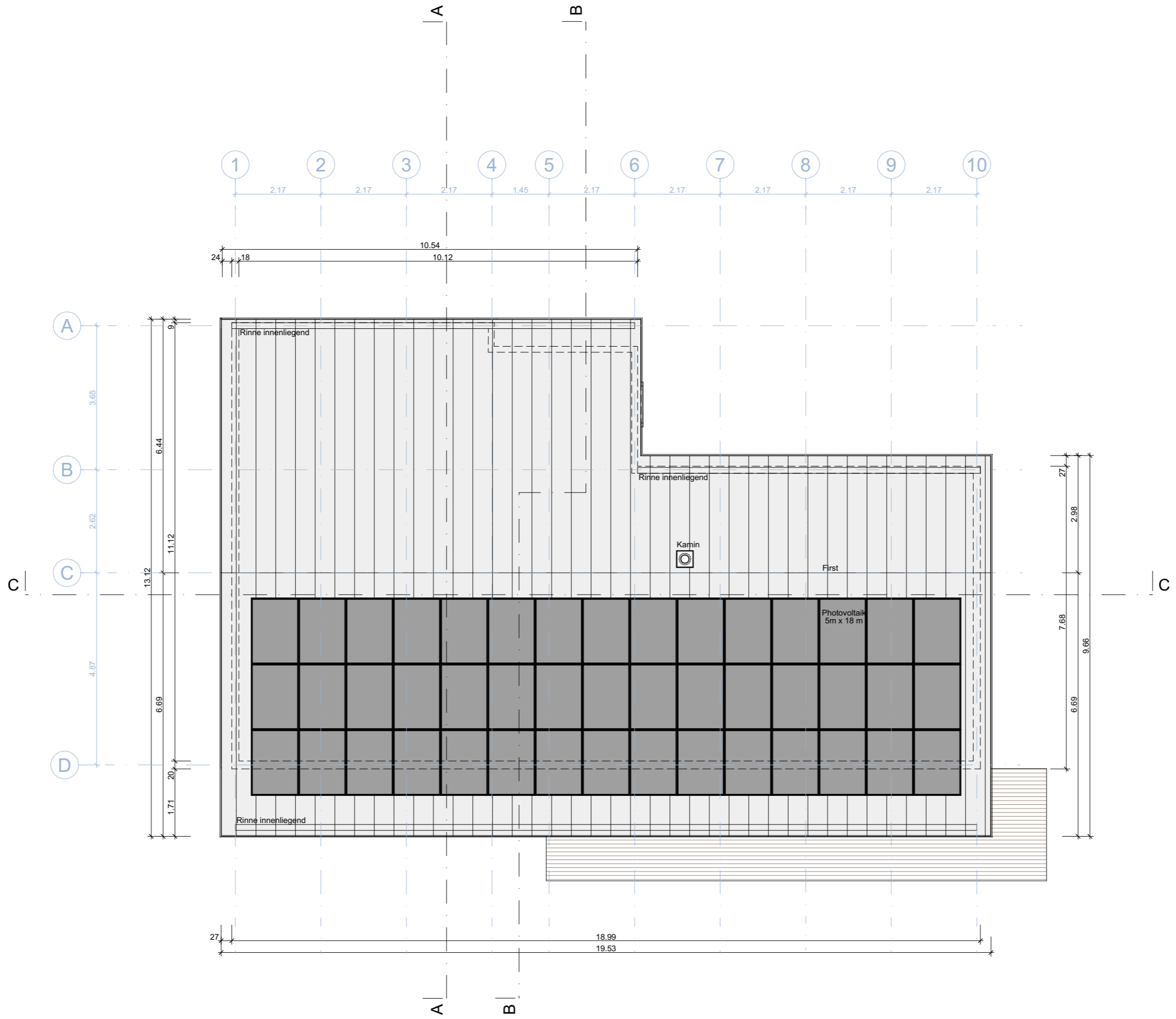
Situation

Bauprojekt

001

Objekt: **2268 EFH_Schiffer_Liesberg** Erstellungsdatum / gez.: 27.06.2024 / lja
 Adresse: Bielrainweg, Liesberg Revisionsdatum / gez.: /
 Bauherr: Christoph Schiffer, Steinberstrasse 43 4153 Reinach Revision: 00
 Massstab: 1:500
 Format: 420 x 297
 Plancode: 2268_32_SIT_00_001_Situation

VORABZUG



Blaser Architekten AG
 Austrasse 24 | CH-4051 Basel
 blaserarchitekten.ch

OK FB EG ±0.00
 XXXX.XX m.ü.M



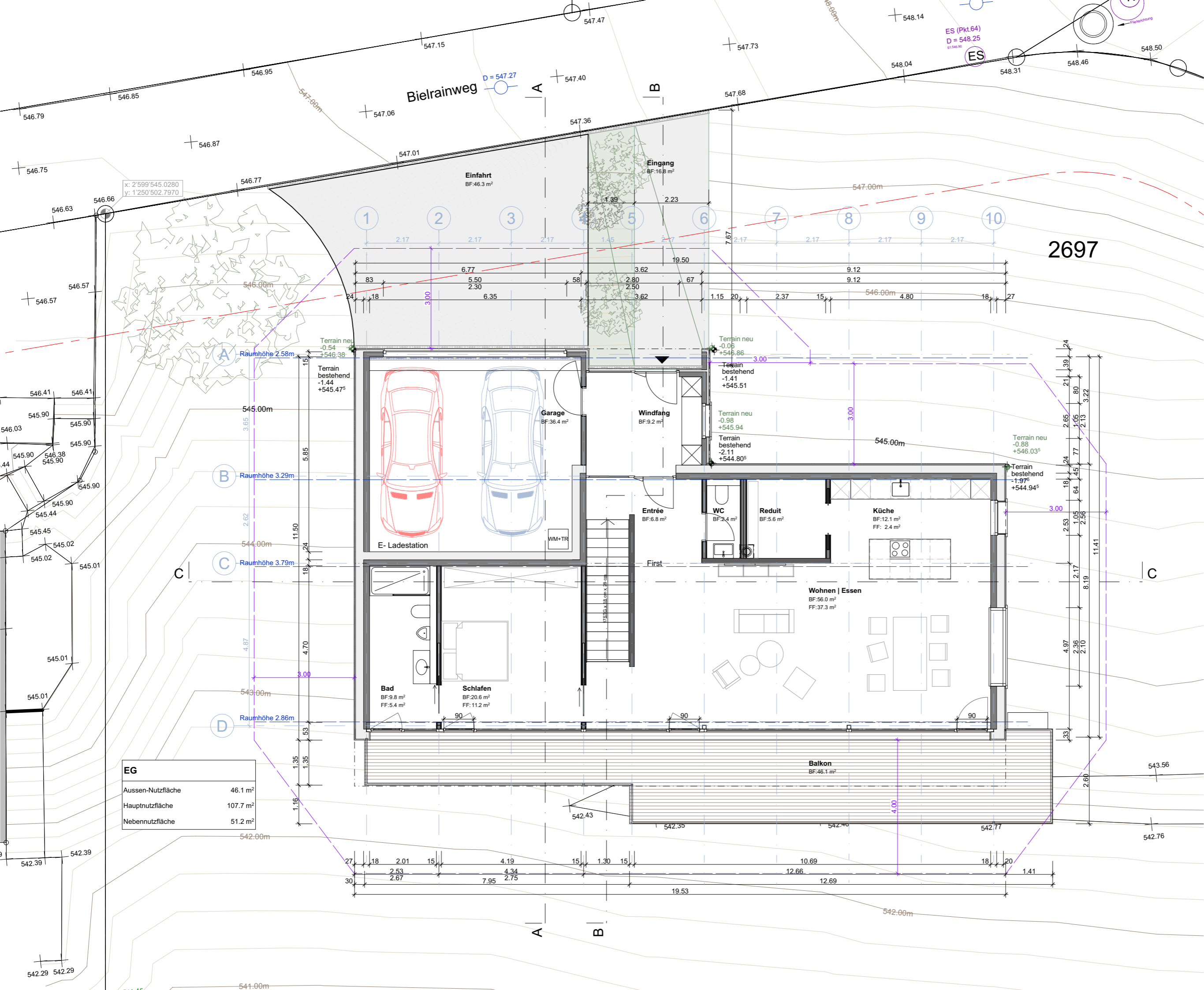
VORABZUG

Dachaufsicht

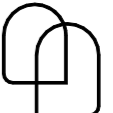
111

Objekt: **2268 EFH_Schiffer_Liesberg** Erstellungsdatum / gez.: 27.05.2024 / lja
 Adresse: Bielrainweg, Liesberg Revisionsdatum / gez.: /
 Bauherr: Christoph Schiffer, Steinberstrasse 43 4153 Reinach Revision: 00

2268_EFH_Schiffer_Liesberg_Bauprojekt.ph



EG	
Aussen-Nutzfläche	46.1 m ²
Hauptnutzfläche	107.7 m ²
Nebennutzfläche	51.2 m ²



Blaser Architekten AG
 Ausrasse 24 | CH-4051 Basel
 blaserarchitekten.ch

OK FB EG ±0.00
 XXXX.XX m.ü.M



Grundriss EG

Bauprojekt

110

Objekt: 2268 EFH_Schiffer_Liesberg
 Adresse: Bielrainweg, Liesberg
 Bauherr: Christoph Schiffer, Steinberstrasse 43 4153 Reinach

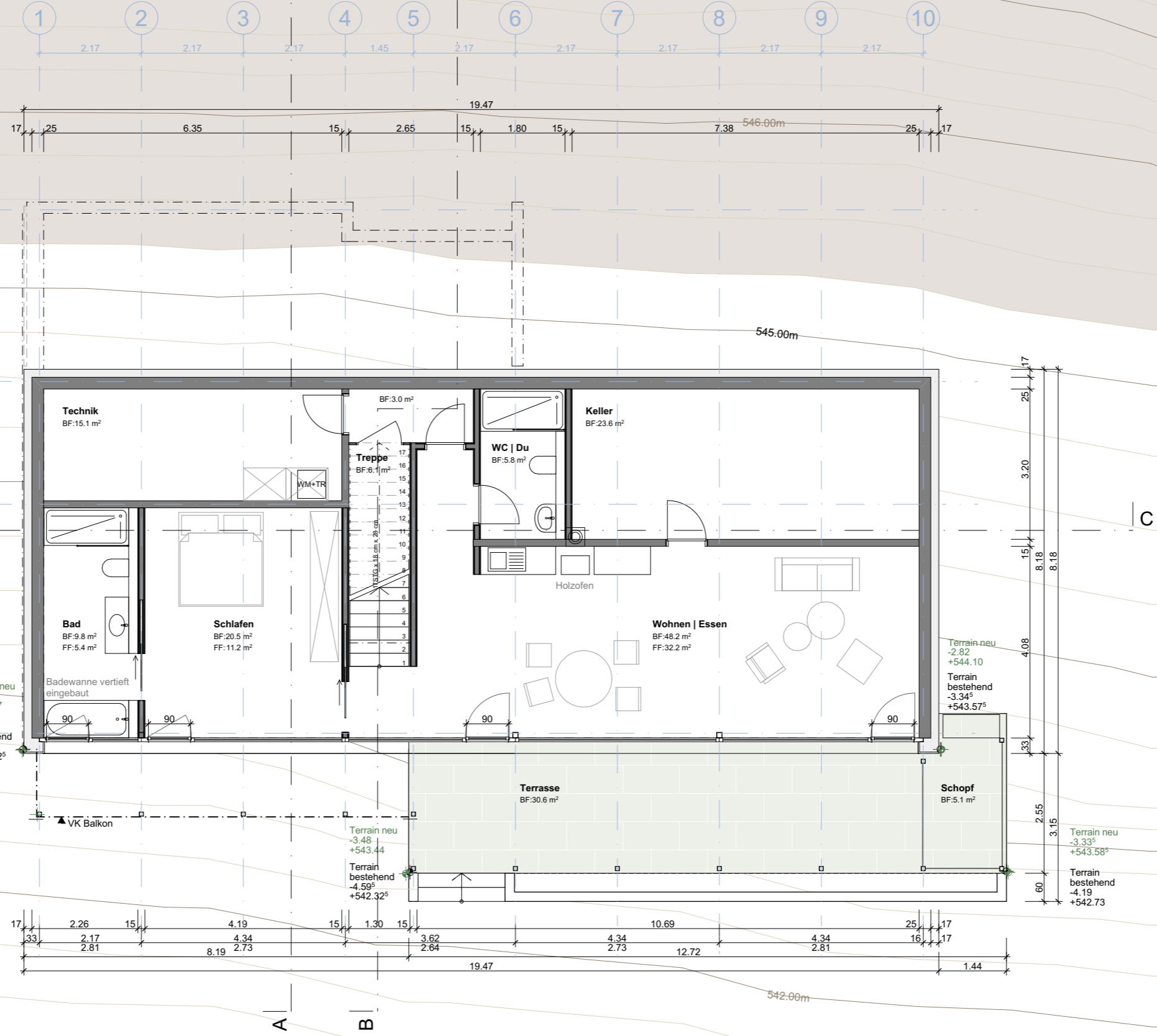
Masstab: 1:100
 Format: 420 x 297
 Plancode: 2268_32_GRU_00_110_Grundriss EG

Erstellungsdatum / gez.: 27.05.2024 / lja
 Revisionsdatum / gez.: /
 Revision: 00

2268_EFH_Schiffer_Liesberg_Bauprojekt.pn

VORABZUG

UG	
Aussen-Nutzfläche	35.7 m ²
Hauptnutzfläche	110.9 m ²
Nebennutzfläche	15.1 m ²
Verkehrsfläche	6.1 m ²



Blaser Architekten AG
 Austrasse 24 | CH-4051 Basel
 blaserarchitekten.ch



OK FB EG ±0.00
 XXXX.XX m.ü.M

Grundriss UG

Bauprojekt

109

Objekt: 2268 EFH_Schiffer_Liesberg

Adresse: Bielrainweg, Liesberg

Bauherr: Christoph Schiffer, Steinberstrasse 43 4153 Reinach

Massstab: 1:100

Format: 420 x 297

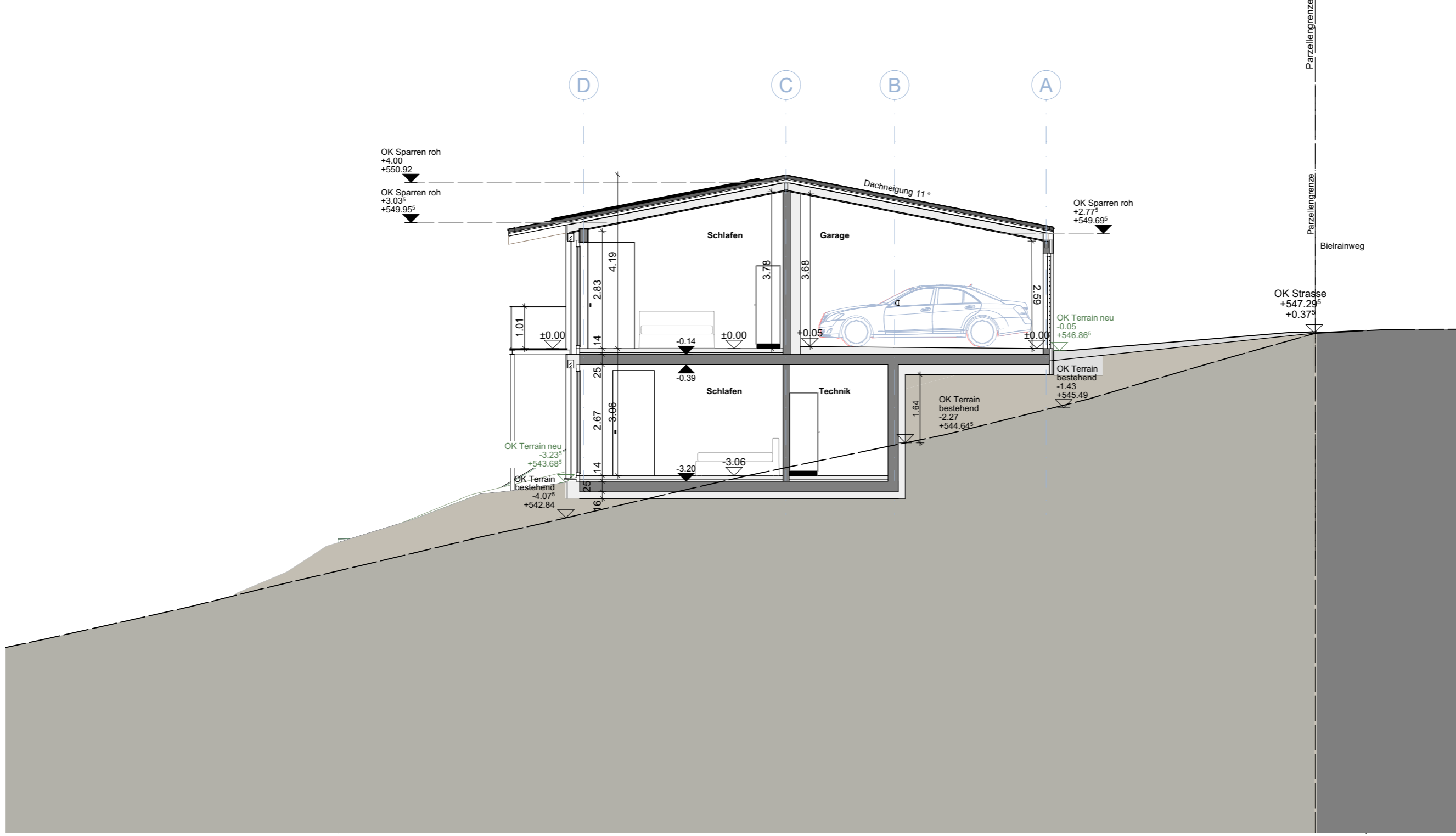
Plancode: 2268_32_GRU_00_109_Grundriss UG

Erstellungsdatum / gez.: 27.05.2024 / lja

Revisionsdatum / gez.: /

Revision: 00

2268_EFH_Schiffer_Liesberg_Bauprojekt.pln



Blaser Architekten AG
 Austraße 24 | CH-4051 Basel
 blaserarchitekten.ch

OK FB EG ±0.00
 XXXX.XX m.ü.M

Schnitt A

Bauprojekt

200

Objekt: 2268 EFH_Schiffer_Liesberg

Adresse: Bielrainweg, Liesberg

Bauherr: Christoph Schiffer, Steinreberstrasse 43 4153 Reinach

Massstab: 1:100

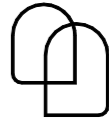
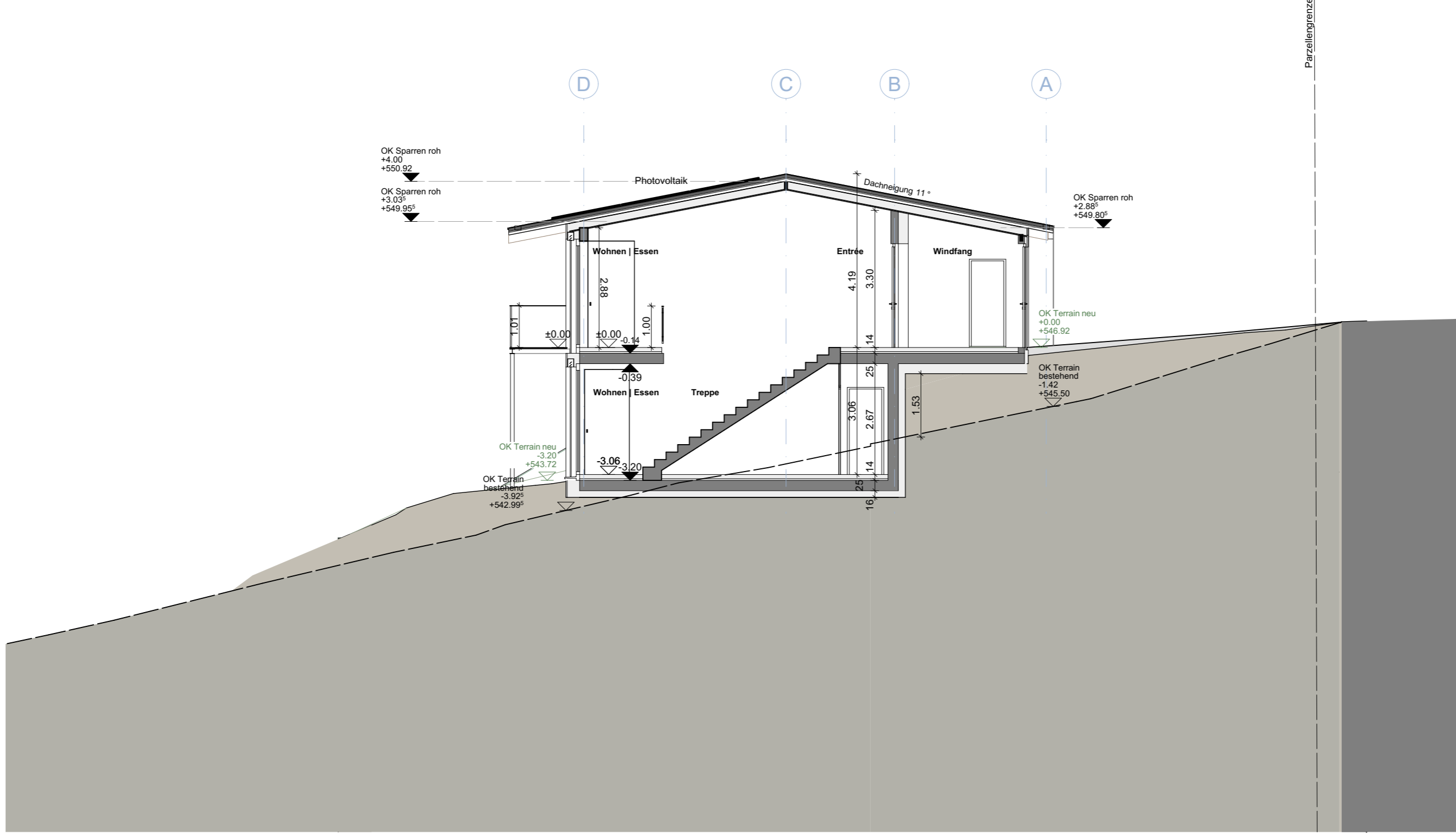
Erstellungsdatum / gez.: 27.05.2024 / lja

Revisionsdatum / gez.: /

Format: 420 x 297

Revision: 00

Plancode: 2268_32_SCH_00_200_Schnitt A



Blaser Architekten AG
 Austraße 24 | CH-4051 Basel
 blaserarchitekten.ch

OK FB EG ±0.00
 XXXX.XX m.ü.M

Schnitt B

Bauprojekt

201

Objekt: 2268 EFH_Schiffer_Liesberg

Adresse: Bielrainweg, Liesberg

Bauherr: Christoph Schiffer, Steinreberstrasse 43 4153 Reinach

Massstab: 1:100

Format: 420 x 297

Plancode: 2268_32_SCH_00_201_Schnitt B

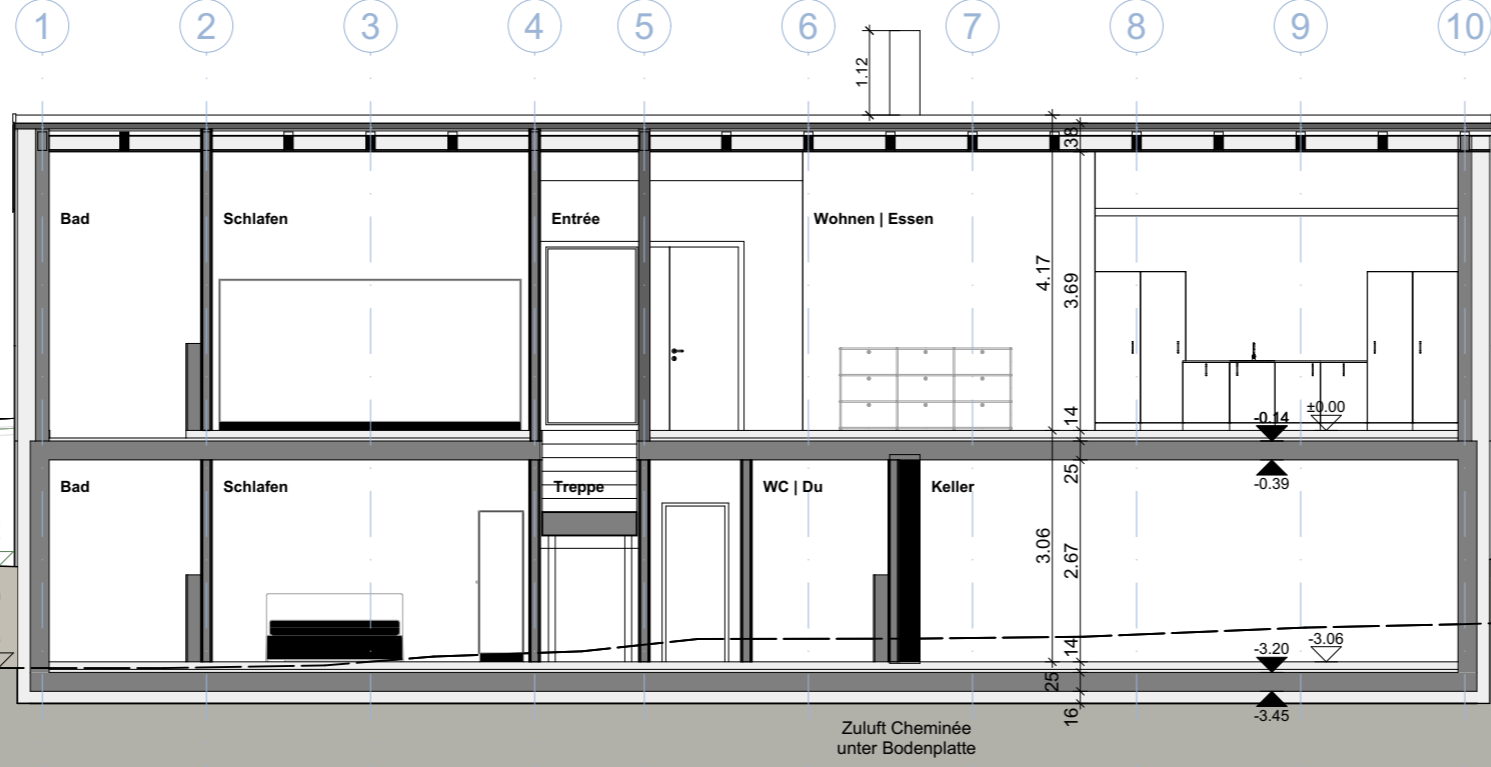
Erstellungsdatum / gez.: 27.05.2024 / lja

Revisionsdatum / gez.: /

Revision: 00

2268_EFH_Schiffer_Liesberg_Bauprojekt.dwg

Parzellengrenze



Blaser Architekten AG
Austrasse 24 | CH-4051 Basel
blaserarchitekten.ch

OK FB EG ±0.00
XXXX.XX m.ü.M

Schnitt C

Bauprojekt

202

Objekt: 2268 EFH_Schiffer_Liesberg

Erstellungsdatum / gez.: 27.05.2024 / lja

Adresse: Bielrainweg, Liesberg

Revisionsdatum / gez.: /

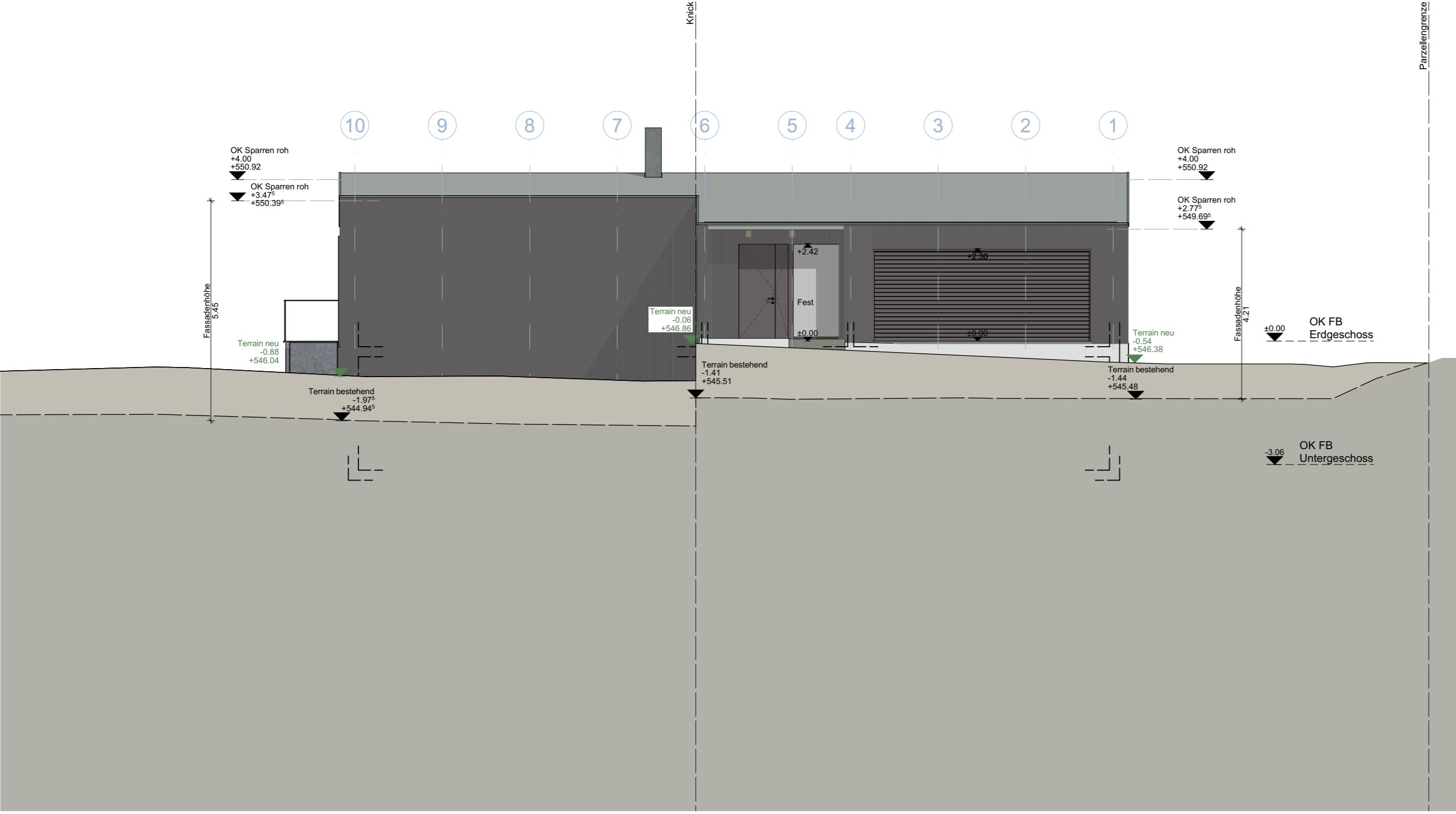
Bauherr: Christoph Schiffer, Steinreberstrasse 43 4153 Reinach

Plancode: 2268_32_SCH_00_202_Schnitt C

Revision: 00

2268_EFH_Schiffer_Liesberg_Bauprojekt.ph

Vorabzug



Blaser Architekten AG
 Austrasse 24 | CH-4051 Basel
 blaserarchitekten.ch

OK FB EG ±0.00
 XXXX.XX m.ü.M

Nordfassade

Bauprojekt

300

Objekt: 2268 EFH_Schiffer_Liesberg

Adresse: Bielrainweg, Liesberg

Bauherr: Christoph Schiffer, Steinreberstrasse 43 4153 Reinach

Massstab: 1:100

Format: 420 x 297

Plancode: 2268_32_ANS_00_300_Nordfassade

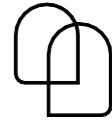
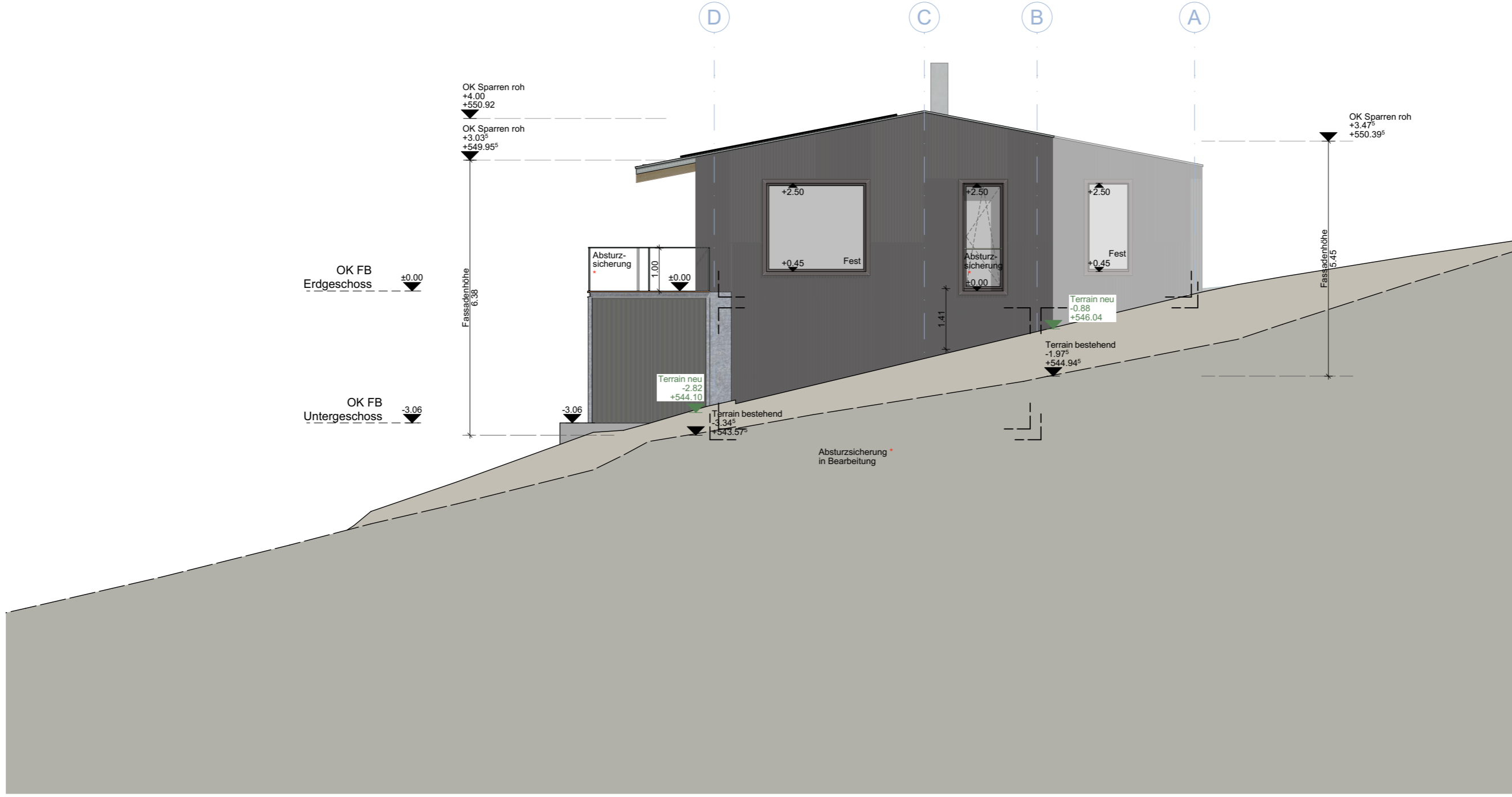
Erstellungsdatum / gez.: 27.06.2024 / lja

Revisionsdatum / gez.: /

Revision: 00

2268_EFH_Schiffer_Liesberg_Bauprojekt.dwg

VORABZUG



Blaser Architekten AG
 Austrasse 24 | CH-4051 Basel
 blaserarchitekten.ch

OK FB EG ±0.00
 XXXX.XX m.ü.M

Ostfassade

Bauprojekt

301

Objekt: 2268 EFH_Schiffer_Liesberg

Adresse: Bielrainweg, Liesberg

Bauherr: Christoph Schiffer, Steinreberstrasse 43 4153 Reinach

Massstab: 1:100

Format: 420 x 297

Plancode: 2268_32_ANS_00_301_Ostfassade

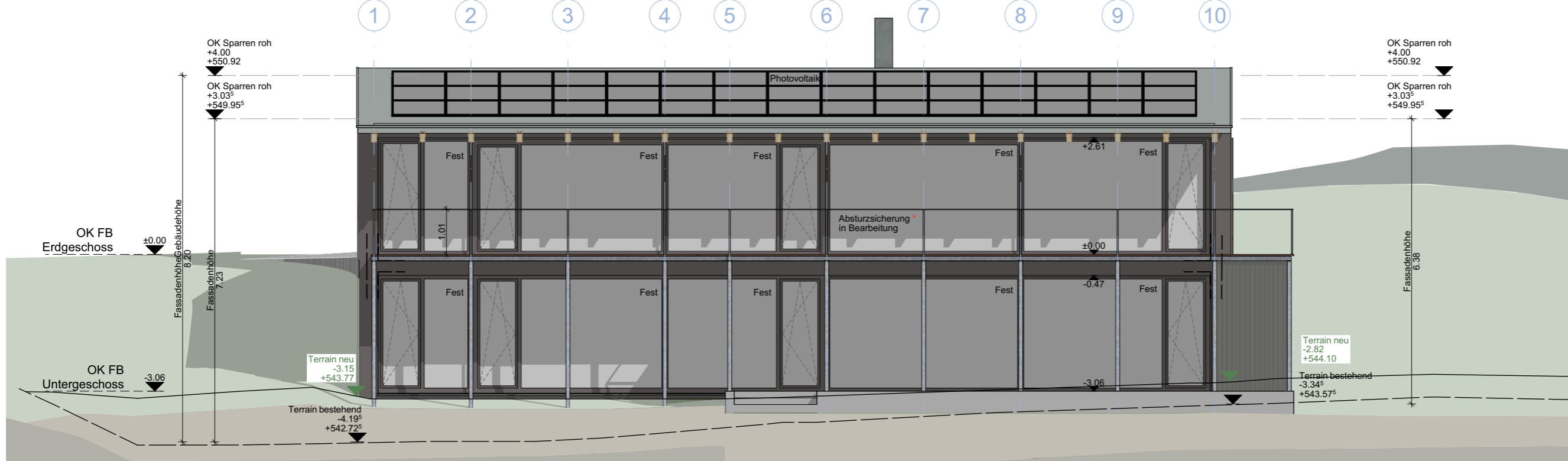
Erstellungsdatum / gez.: 27.06.2024 / lja

Revisionsdatum / gez.: /

Revision: 00

2268_EFH_Schiffer_Liesberg_Bauprojekt.dwg

VORABZUG

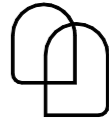
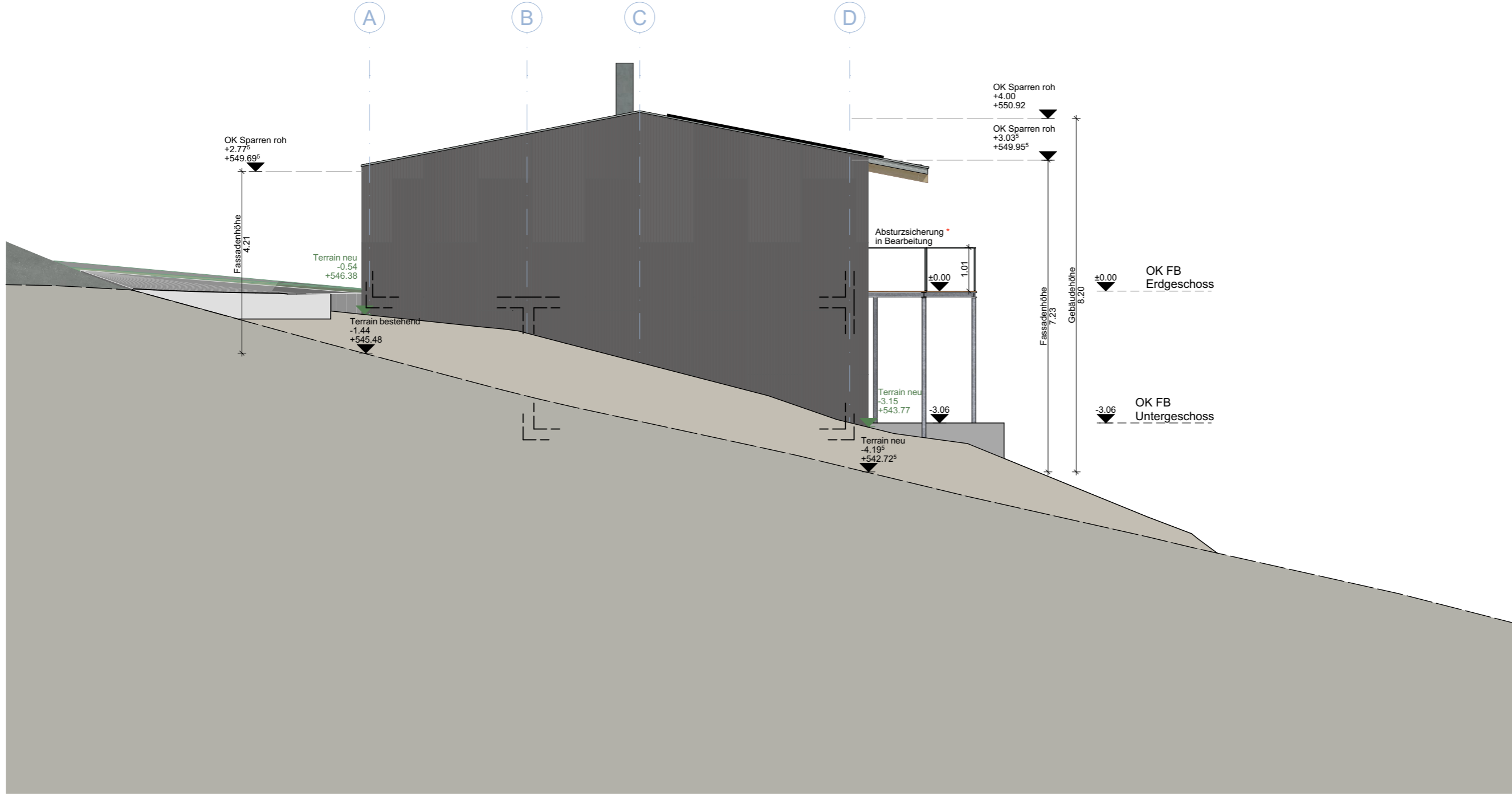


Südfassade

Bauprojekt

302

VORABZUG



Blaser Architekten AG
 Austrasse 24 | CH-4051 Basel
 blaserarchitekten.ch

OK FB EG ±0.00
 XXXX.XX m.ü.M

Westfassade

Bauprojekt

303

Objekt: 2268 EFH_Schiffer_Liesberg

Adresse: Bielrainweg, Liesberg

Bauherr: Christoph Schiffer, Steinreberstrasse 43 4153 Reinach

Massstab: 1:100

Format: 420 x 297

Plancode: 2268_32_ANS_00_303_Westfassade

Erstellungsdatum / gez.: 27.06.2024 / lja

Revisionsdatum / gez.: /

Revision: 00

2268_EFH_Schiffer_Liesberg_Bauprojekt.dwg

VORABZUG