



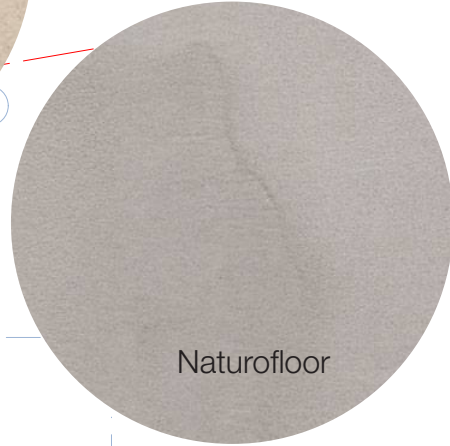
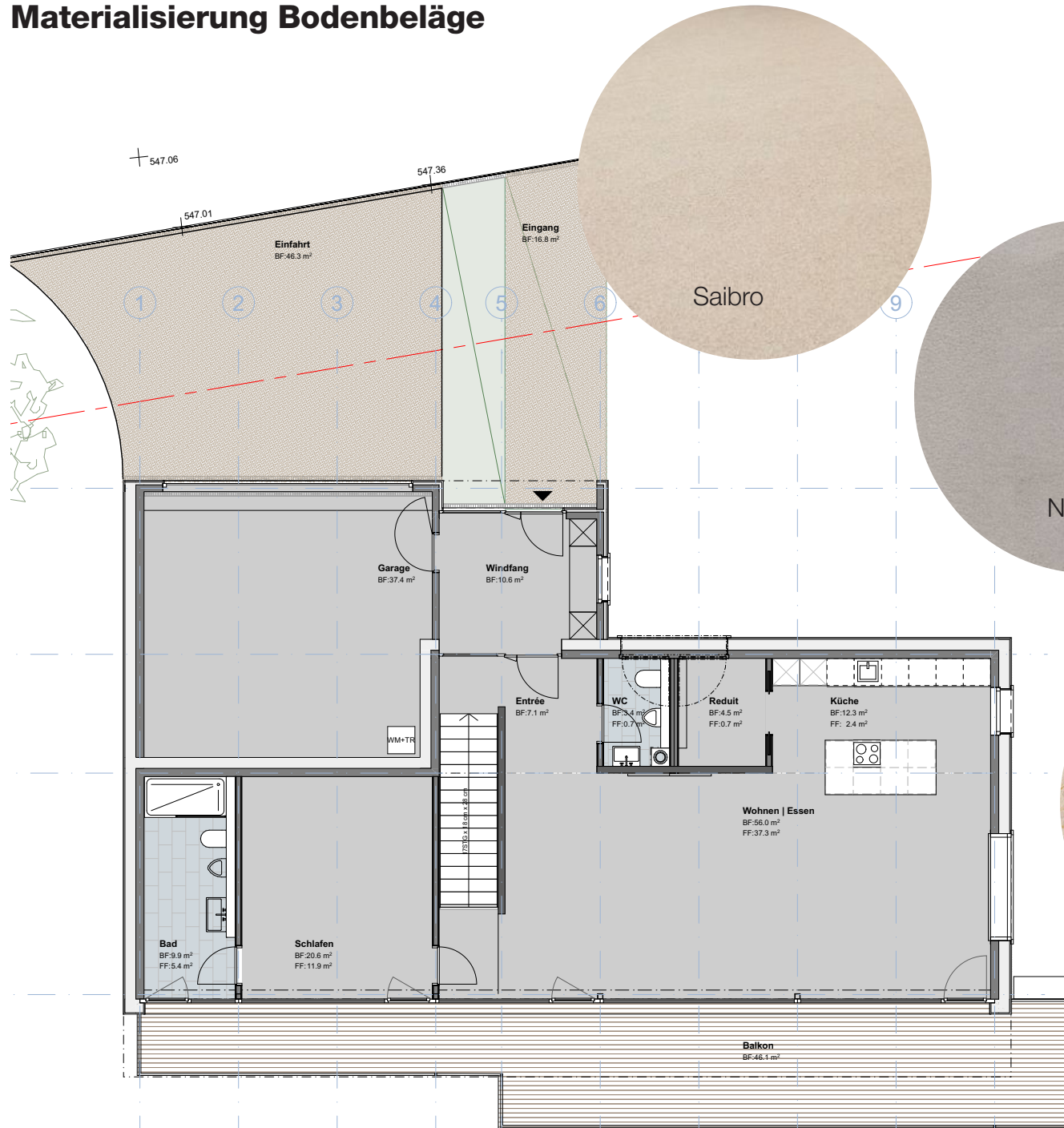
BLASER
ARCHITEKTEN
SHARING
EXPERIENCE

Präsentation Bauprojekt

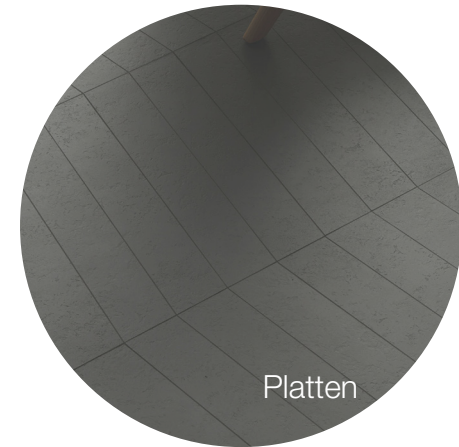
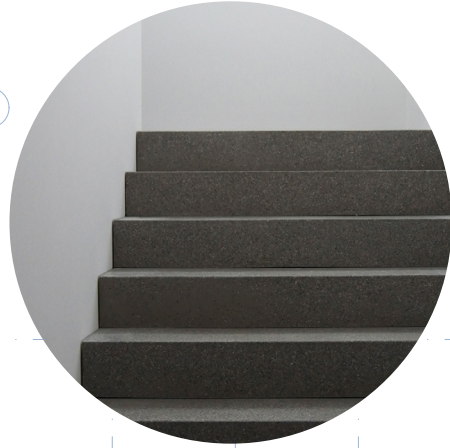
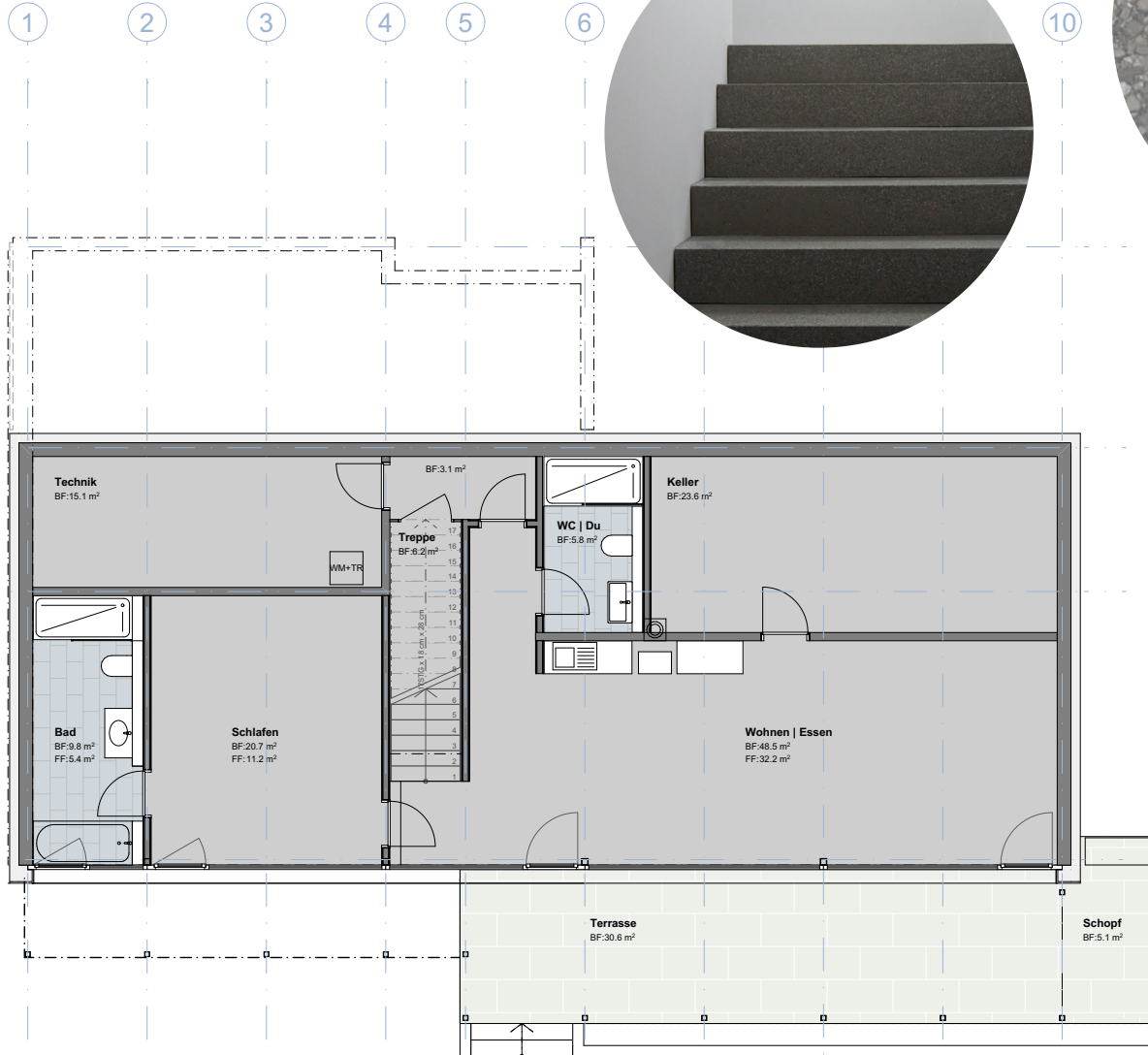
15. August 2024 / Ija

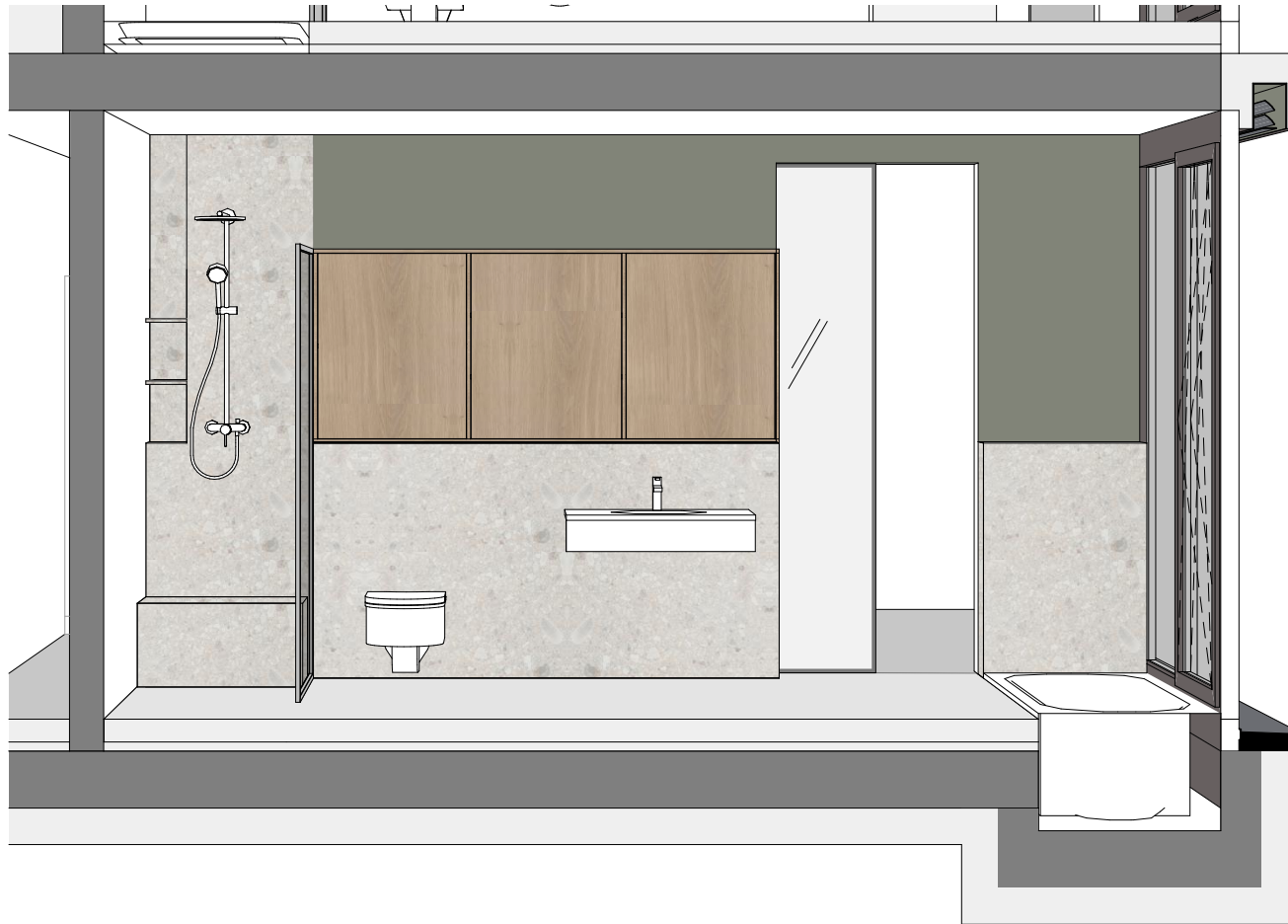


Inhalt	2
Materialisierung Bodenbeläge	52
Bodenbeläge Referenzen	54
Materialisierung Sanitärbereiche	55
Sanitärbereiche Referenzen	56
Materialisierung Küche	65
Küche Referenzen	67
Materialisierung Fassade	68
Fassade Referenzen	69



Bielrainweg





Konzeptidee

vertikale Oberflächen an der Natur orientiert-Naturstein, Kunststein, Terrazzoplatten-Produkt mit Tiefe, keine Wiederholungen im Muster

"aufwendigere Details" -Spiegelwand

einfacher Bodenbelag, fugenlos

Armaturen und Sanitärobjekt als bezahlbares Design.

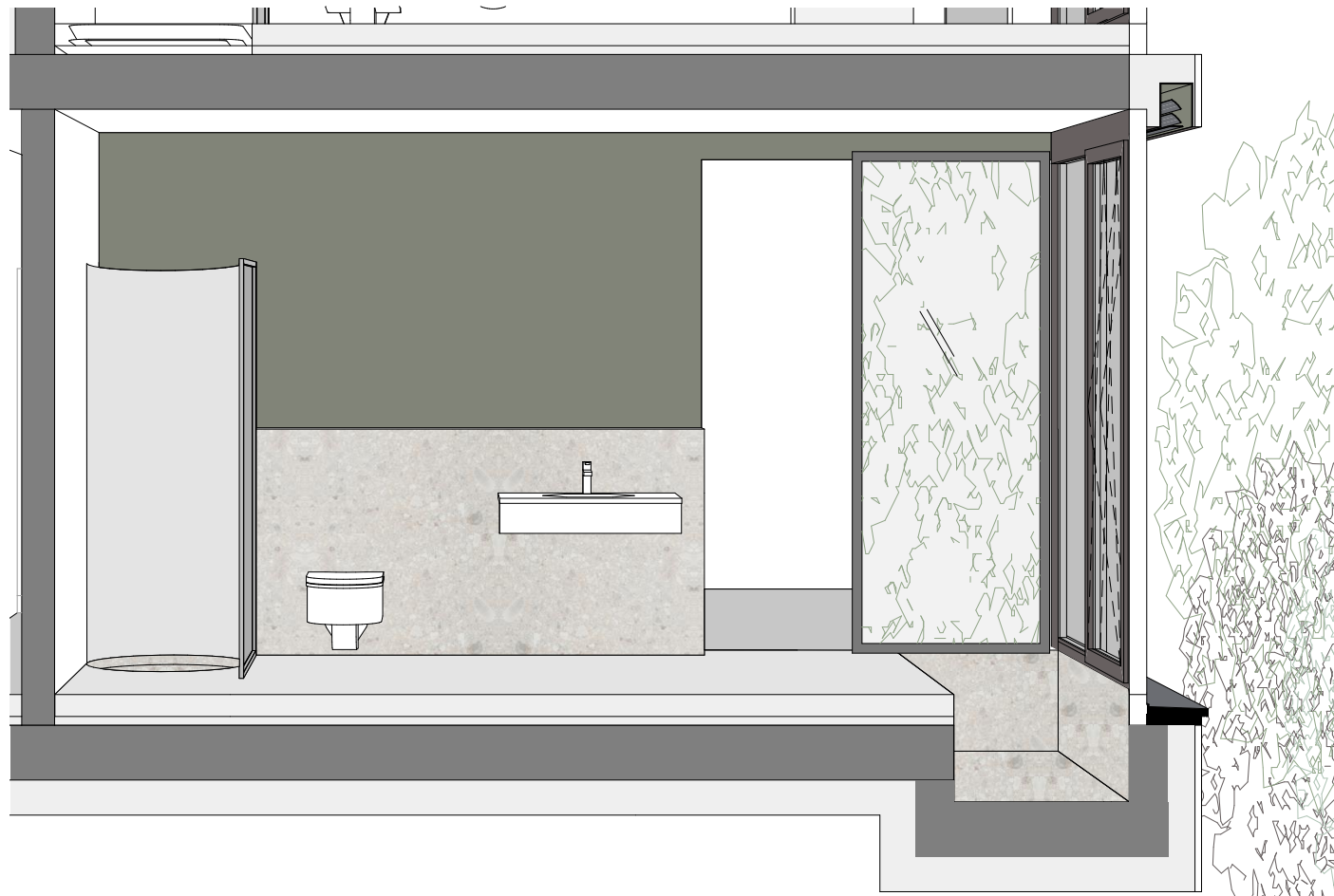
home- Spa- Raum mit Aufenthaltsqualität

Dusche mit Bank

Regendusche

besondere Lichtstimmungen

Organisierter Stauraum_Nischen_Schränke



Konzeptidee

Onsen

Inside Out

Garten als Teil des Bades

Spiegel bindet gestaltetes Grün ein

Aussenbereich definieren als nicht
begehbare Vedute

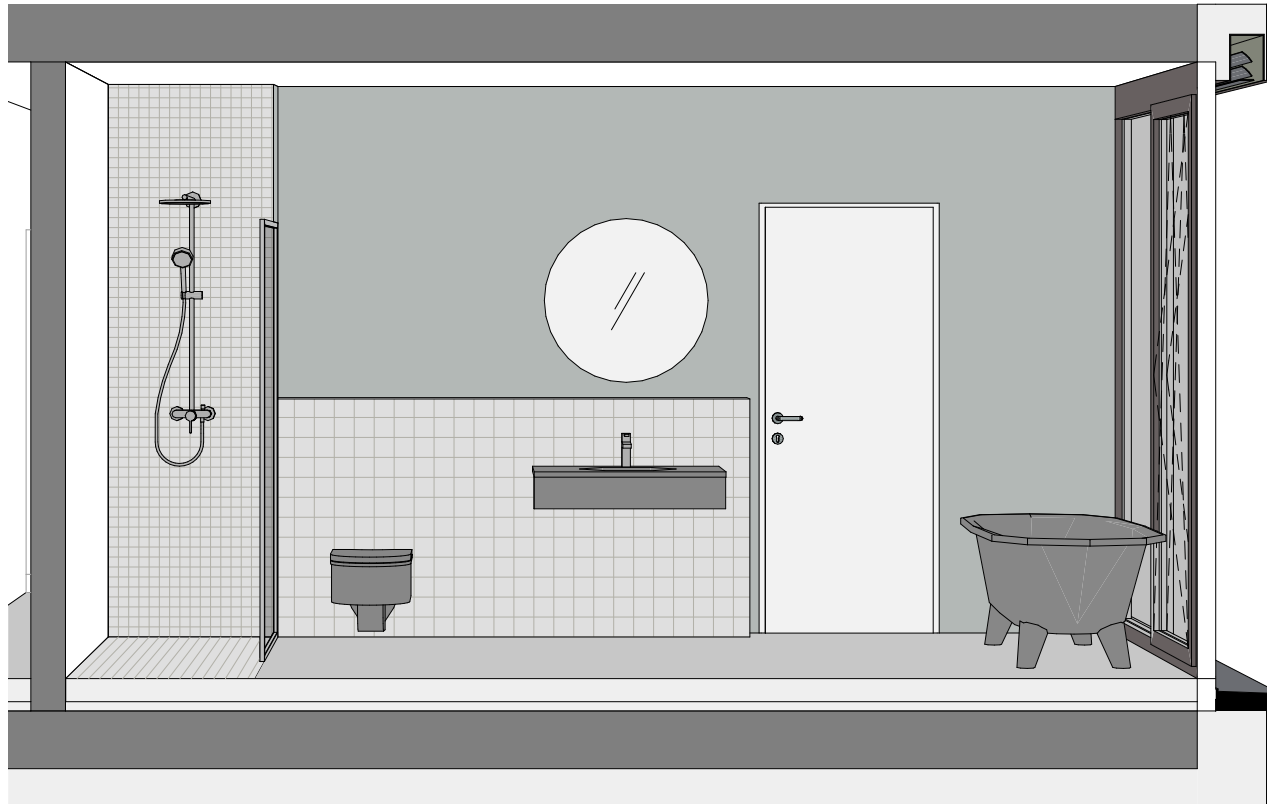
Konzeptidee

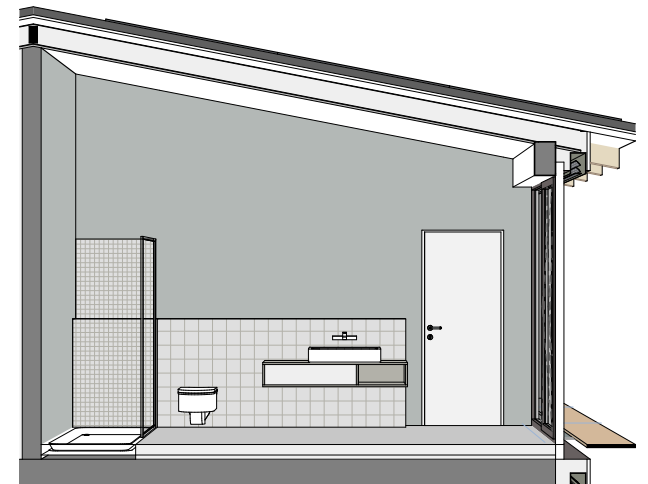
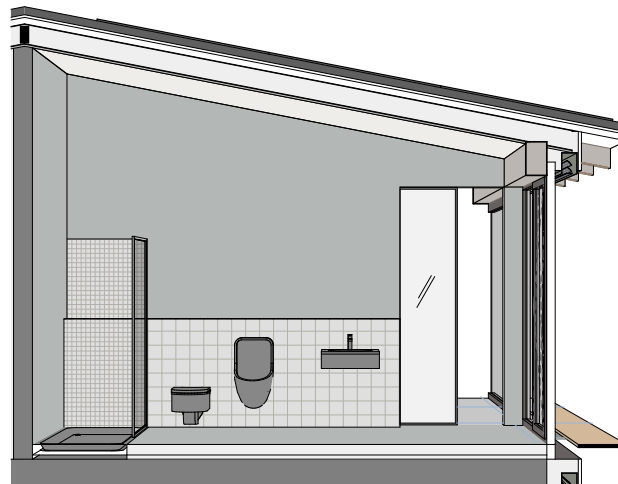
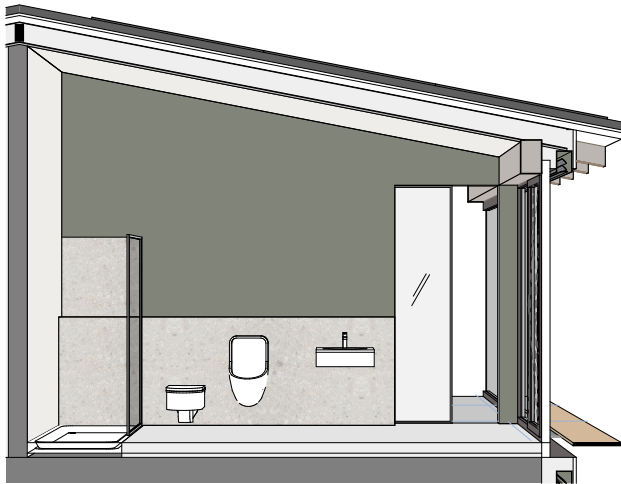
Klare Linien

Plattenbeläge, geometrisch

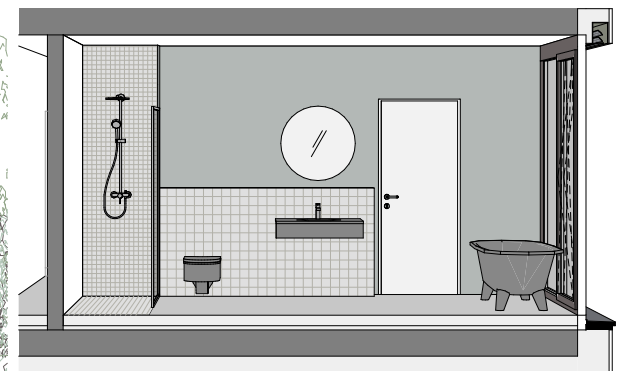
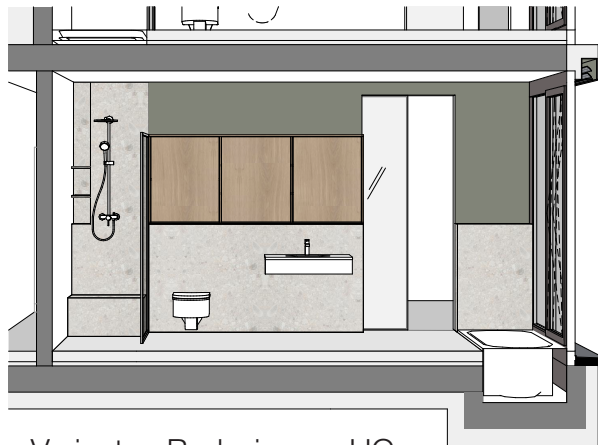
starke Rasterung

farbige Fugen

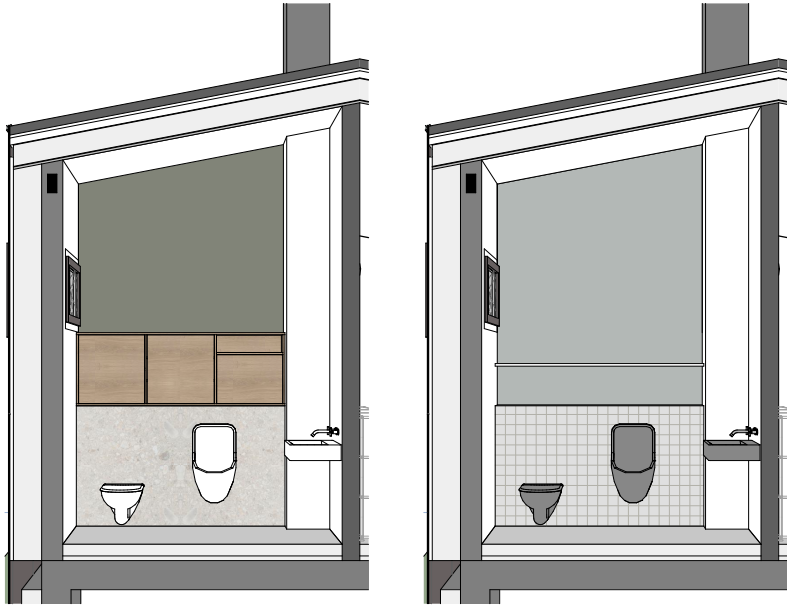




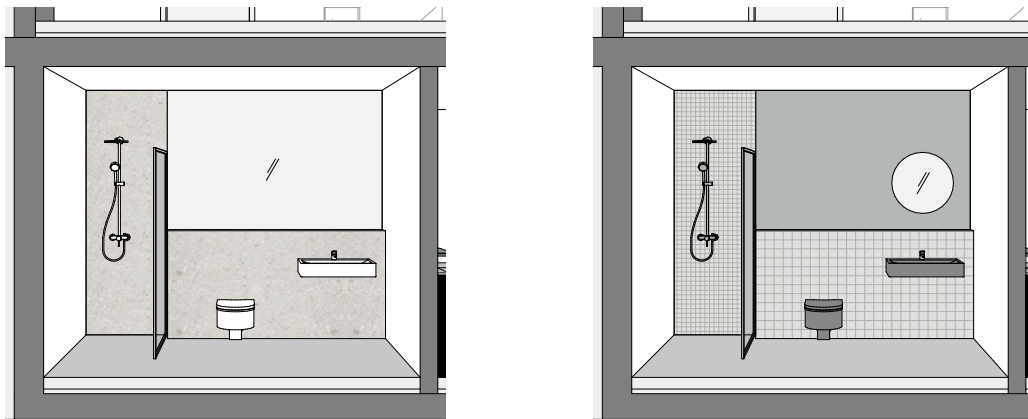
Varianten Badezimmer EG



Varianten Badezimmer UG



Varianten separat WC EG



Varianten WC/ Dusche UG

